

MEETY



arper

Design by Lievore Altherr Molina, 2016

Riprendendo la struttura architettonica dei ponti, robusta ma allo stesso tempo visivamente leggera, il tavolo Meety si distingue per la solidità delle gambe in alluminio, che dialogano armoniosamente con l'ampia gamma di piani disponibili, declinabili per forma, dimensione e materiali.



Awards:
Record Product Award 2016, USA

Inspired by the architectural structure of bridges—at once strong and lightweight—Meety retains its unique character from its cast aluminum legs that seamlessly integrate into multiple tabletop options: size, scale, and material.

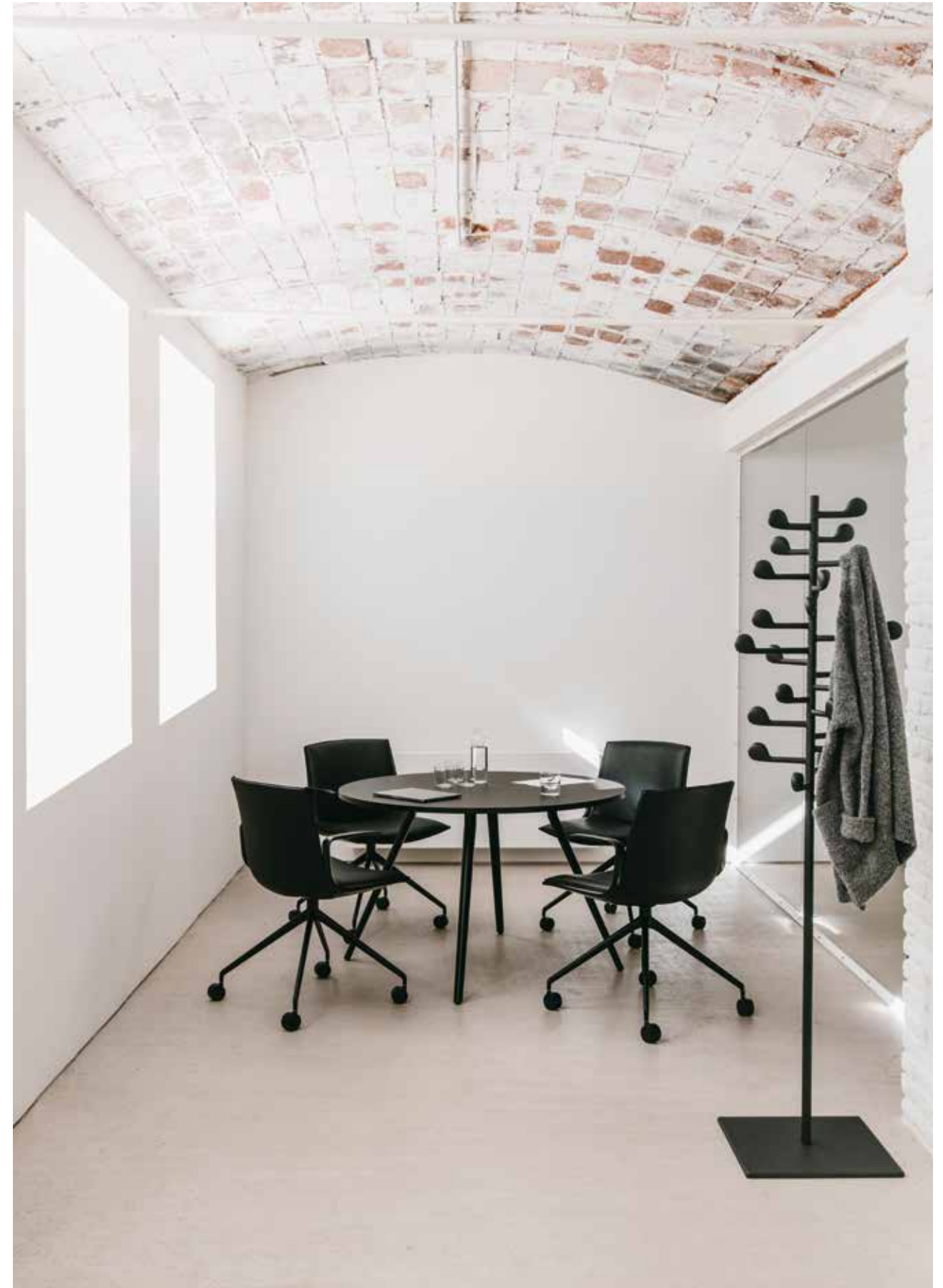
Meety

TOP • Cafeteria • Art. 5401; Art. 6600 Stacy; Art. 5100, 5102 Parentesit
BOTTOM • Meeting room • Art. 5437, Art. 2055, 0230 Catifa 53; Parentesit composition



Meety

Meeting room • Art.5453; Art. Art. 6205 Catifa Up



Tables



Meety



Tables

Leicht und stark wie ein Brückenpfeiler bilden seine Aluminiumbeine ein stabiles Traggestell, auf dem die Tischplatte schwerelos aufzuliegen scheint. Die Meety – Serie ist vielseitig einsetzbar und in zahlreichen Varianten erhältlich. Mit Tischplatten in verschiedenen Formen, Größen und Materialien technisch und optisch nahtlos verbunden, steht das Traggestell aus Aluminiumguss für den unverwechselbaren Charakter von Meety.

Inspirada en la estructura arquitectónica de los puentes – ligera y fuerte al mismo tiempo – la base de aluminio de Meety forma una estructura sólida que sostiene el sobre como si flotara. Este sistema de mesas, adaptable y dinámico, está diseñado para ser completamente personalizable. Classis conserva siempre su carácter único gracias a su base de aluminio fundido que se integra perfectamente con las distintas opciones de tamaño, escala y materiales.

S'inspirant des structures architecturales des ponts, à la fois robustes et légères, les pieds en aluminium de Meety créent un ensemble solide, donnant l'impression d'un plateau flottant, planant. Ce système de tables, à la fois adaptable et dynamique, a été conçu pour être hautement personnalisable. Le caractère unique de Meety réside dans ses pieds en aluminium coulé s'intégrant de manière transparente aux multiples options du plateau: hauteur, dimensions, matériaux.

Meety は、リエボレ・アルテール・モリーナ・スタジオが汎用性の高い Catifa システムにヒントを得てデザインしたテーブルです。橋の建築構造を模し、堅固であっても視覚的には軽快な印象の Meety は、アルミニウム製の頑丈な脚と、さまざまな形やサイズ、素材のトップと調和するデザインが特徴です。

Meetyの灵感来自桥梁的建筑结构, 显得既坚固又轻巧, 其铸铝桌腿保留了其独特的特性, 可无缝集成到多种桌面选项中: 不管是尺寸、规模还是材质。

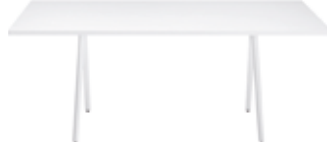
Design by Lievore Altherr Molina, 2016



H 74 cm / 29 1/8"
Piano rotondo
Round top
Runde Tischplatte
Mesa redonda
Table ronde
ラウンドトップ
圓形



H 74 cm / 29 1/8"
Piano quadrato
Square top
Quadratische Tischplatte
Mesa cuadrada
Table carrée
スクエアトップ
方形



H 74 cm / 29 1/8"
Piano rettangolare
Rectangular top
Rechteckige Tischplatte
Mesa rectangular
Table rectangulaire
長方形トップ
矩形



H 74 cm / 29 1/8"
Office
オフィス用トップ
公式椅面



H 74 cm / 29 1/8"
Piano e profilo a "saponetta" in legno
"boat-shaped" wood top
Abgeschrägten Tischplatte aus Holz
Forma ovalada en madera
Forme bombée en bois
ソーバー形 (木製仕上げ)
肥皂形状 (木)



H 74 cm / 29 1/8"
Piano a "saponetta" in vetro
"boat-shaped" glass top
Abgeschrägten Tischplatte aus Glas
Forma ovalada en madera
Forme bombée en verre
ソーバー形 (ガラス仕上げ)
肥皂形状 (在玻璃杯中)



H 74 cm / 29 1/8"
Piano trapezoidale
Trapezoidal top
Keilförmige Tischplatte
Mesa trapezoidal
Table trapézoidale
台形トップ
梯形

Meety